



MachART



# Herbergverein

Winsen (Luhe) und Umgebung e.V.  
Im Verbund der Diakonie

*Wir informieren Sie gerne über unsere Angebote und eine Antragstellung bei den zuständigen Kostenträgern. Vor einer Aufnahme in den tagesstrukturierenden Maßnahmen können Sie gern einen unverbindlichen Probetag in Anspruch nehmen.*

## Kontakt

Herbergverein Winsen (Luhe)  
und Umgebung e.V.  
Bodenschwinghstraße 1  
21423 Winsen (Luhe)  
Tel. 04171 / 65 45 40  
Fax 04171 / 65 45 45  
[machart@herbergverein-winsen.de](mailto:machart@herbergverein-winsen.de)



## Herbergverein Winsen (Luhe) e.V.

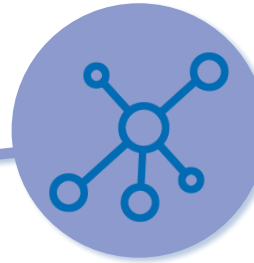
Bodenschwinghstraße 1  
21423 Winsen (Luhe)  
Tel. 04171/65 45-0  
Fax 04171/65 45 45  
[info@herbergverein-winsen.de](mailto:info@herbergverein-winsen.de)  
[www.herbergverein-winsen.de](http://www.herbergverein-winsen.de)



# MachART

## Tagesstrukturierende Maßnahmen





## **Wir sind für Sie da:**

*Die tagesstrukturierenden Maßnahmen richten sich, auf der Grundlage des § 113 SGB IX, an Menschen, die in Folge von Sucht- und / oder psychischen Erkrankung teilhabebeeinträchtigt sind.*

## **Unsere Ziele:**

*Die Tagesstruktur unterstützt die soziale Rehabilitation, die Befähigung zur Teilnahme am gesellschaftlichen Leben sowie die Erarbeitung einer sinnvollen und zufriedenstellenden Beschäftigung. Unsere Angebote sollen dazu beitragen, Fähigkeiten wiederzuerlangen und auszubauen sowie das Wohlbefinden durch einen strukturierten und erfüllten Tag zu steigern. Unser gemeinsames Ziel ist es, Aktivitäten und Sozialkontakte zu fördern und Selbstvertrauen zu stärken um mehr Handlungssicherheit im Alltag zu erlangen.*

*Eine Teilnahme an den tagesstrukturierenden Angeboten kann den Weg in die Berufstätigkeit ebnen.*

## **Unsere Angebote:**

*Wir stellen eine Vielzahl von Beschäftigungs- und Freizeitangeboten zur Verfügung, die, frei von Leistungsdruck und je nach Interessen und Fertigkeiten, individuell kombiniert werden können.*

### **Dazu gehören:**

- *Eine Tischlerei*
- *Malerei*
- *Selbsthilfe-Fahrradwerkstatt*
- *Nähstube und Kleiderkammer*
- *Garten und Geländepflege*
- *Hofladen*
- *Küche und Hauswirtschaft*
- *Kreativwerkstätten für Arbeiten mit Holz, Ton, Farben und weiteren Materialien*
- *Individuelle Trainingsangebote zur Entwicklung und Stabilisierung lebenspraktischer Kompetenzen*